



みな

げんき



# 皆さん、お元気ですか？

しんねんど 新年度がはじまりました。皆さん、お元気ですか？

へいせい 「平成」という元号の最後の年度がよい年になるよう祈っています。

さて、あすくもしんねんど 新年度になり、あたらしい スタッフをむかえました。

ごぞんじ ぞんじ かな おお おも います、いぜんはたら 以前働いていたいちむら たづ子さんが

コーディネーターに、あたらしい 秋田 竜哉さんがしむ 事務スタッフとしてくわ 加わりました。

あきた 秋田さんは、おもにしむしょ 事務所でしごと の仕事になります、がつごう 5月号でくわしくしょうかい 紹介いたしますが

みな 皆さんの電話に出ることもありますので、よろしくねが お願いします。

スタッフもふ 増えましたので、みな 皆さんのかいしゃ 会社へほうもん 訪問する機会がきかい 多くなるとおも 思います！

\*\*\*\*\*

さて、ちかごろしょうがい 障害のあるひと 人のしょうがい 生涯がくしゅう 学習がちゅうもく 注目されています。

ねんどまつ 年度末にはほごしゃ 保護者のしゅうろう 就労けんきょうかい 勉強会」のみな 皆さんのきょうりょく 協力のもと、たいじんかんけい 対人関係をよくするための

『おとな 大人のルール・マナーをまな 学ぼう』をおこな 行いました。

さんかしゃ 参加者のみな 皆さんからは「ためになりまして。」というかんそう 感想をいただきました。

4/28のこうざ 講座」とあわせて、おとな 大人をみがく「ステップアップこうざ 講座」を

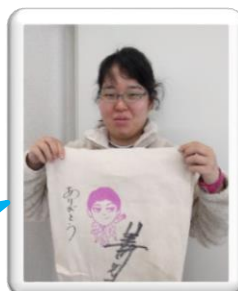
こんねんど 今年度もとく 取り組みたいとかがんが 考えています。あすく通信でつうしん 順次おしらせ 知らせします！



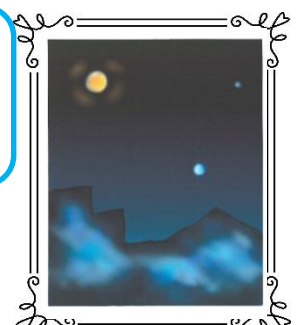
## アートギャラリー

みなさんのたから 宝ものやさくひん 作品です

サインもらいました！



Aさんより  
「グラデーションに  
こだわりました」





## へんこう 変更があったときは あすくへお知らせください

じゅうしょ てちょう こうしん どうきゅう へんこう しんだんめい へんこうついか  
住所・手帳の更新（等級の変更）・診断名の変更追加

けいやく こうしん ろどうじょうけんつうちしょ しごと ないよう きんむじかん さいしゅうしょく たいしょく  
契約の更新（労働条件通知書）・仕事の内容・勤務時間・再就職・退職など

しよくば たんとうしゃへんこう かいしやめい か れんらく  
☆職場の担当者変更や会社名が変わったときなどもご連絡ください

～～ おでんわ：042-532-1793 ファクス：042-532-1794 お願いいたします ～～

## あすくカフェ

※5・7・9・11・1月の第2土曜の予定です

費用は実費（コーヒー100円、おやつ100円）です

5/12(土よう)

14:30～16:00

おいしいコーヒーとおしゃべりで

楽しい時間を過ごしましょう



こんげつ いっきよく  
今月の一曲♪



### チェリー（スピッツ）



さわやかな曲調  
春にいますね！  
あったかいですね～  
…花粉はツライですね

はな いただき  
お花を頂きました！

登録者の山本さんから「クンシラン」という  
オレンジの素敵なお花をいただきました。

写真ではわかりにくくて

すみません!!

ぜひ実物を見に来てください

ありがとうございます！



しゅうろう きんぞく いわ かい  
《 就労・勤続を祝う会 》  
6/30（土ようび） 9：30～11：30

～ あきる野ルピア3Fにて ～

内容：勤続表彰・ビンゴ大会

※一般就労 & A型就労の方が対象となります



### ☆ お知らせ ☆

スタッフの外出が重なる

一時的に事務所を閉鎖することがあります。

来所の前の電話確認をお願いいたします。

皆さんの悩みや心配事をしっかりと聞けるように

相談や面談のときには予約をお願いします。

## あきる野市障がい者就労・生活支援センター あすく

住所：あきる野市秋川1-7-6リヴェール麗2F

開所日：月曜日～土曜日

電話：042-532-1793

（日曜日、祝日はお休みです）

ファックス：042-532-1794

開所時間：午前9時～午後5時